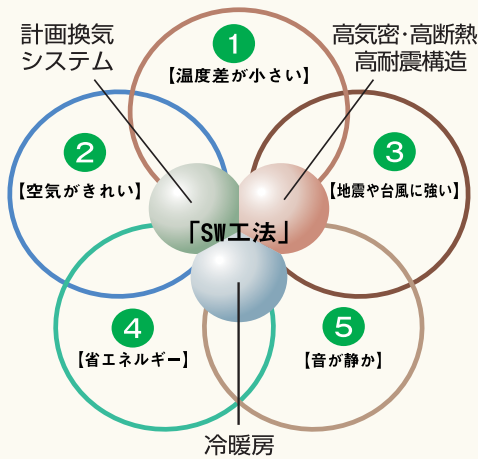


北海道の冬・・・

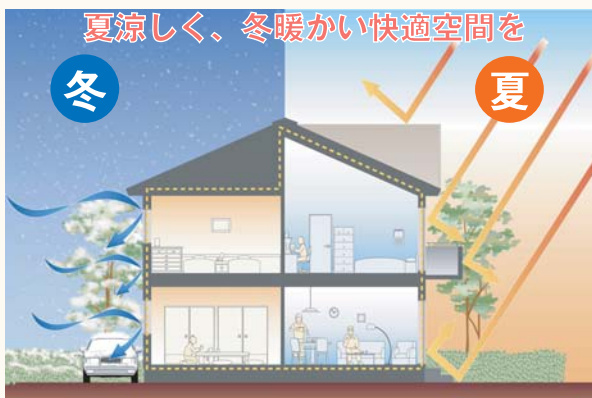
だからこそ、快適な住空間が必要なのです。1年の約1/3をじっと耐え、春になると清々しい空気を体で感じる。この冬も春と同じ清々しい空気を感じませんか？トステムはそんな快適な住空間を求めスーパーウォール工法を開発いたしました。



スーパーウォール5つの魅力



トステムが皆様にご提案する、高気密高断熱住宅。今、あたりまえになったこの言葉を再度見つめ直し、真の住宅づくりをお手伝いする革新在来工法、スーパーウォール工法です。



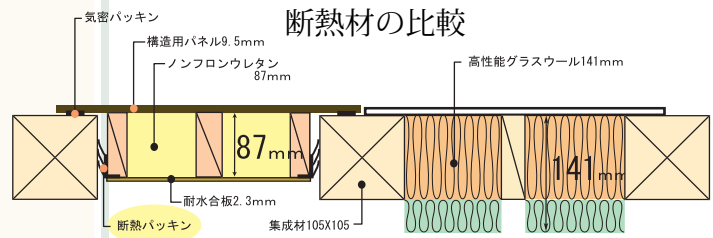
秘密はここにあります。

家全体を、発泡ポリウレタンで包みこみます。たとえ話の様ですが、魔法瓶のようなど言えばイメージがわくと思います。

脱・フロン宣言

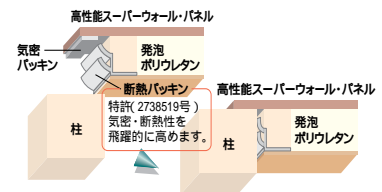
地球環境を考えた形です。あなたの大切な子供たちの未来を考え、限りある資源を有効に活用。スーパーウォール工法は、見えない部分に最新の技術を取り入れてます。過剰な設計を避け、かつ北海道の環境を考えた形にこだわりました。あくまで過剰な設計は避けた形です。

断熱材の比較



ここを良くみて欲しいのです！

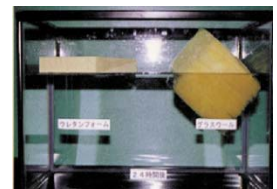
スーパーウォール工法は、グラスウールの約1.5倍の性能。高性能グラスウールの141mmに相当します。



スーパーウォール工法の秘密はこの断熱パッキンにあります。特殊ゴムにより、断熱効果と気密の両方を兼ね備えた素材により実現しました。トステムが自信を持って皆様にお届けする、スーパーウォール工法。大切な人の未来を考えた形です。

発泡ポリウレタンの秘密。なぜポリウレタンを選択したか？

私たちは皆様方の大切な資産を、末長く同じ性能で維持して頂くにはこの材料が最適と考えました。北海道の厳しい環境の中、壁内結露と言う大きな問題をクリアするために、吸湿性の少ない材料を選択する必要性がありました。スーパーウォール工法に採用されている断熱材は、吸湿性を限りなく抑え、又環境に対して優しい材料、ノンフロンウレタンを採用し地球環境を将来に渡り考え、住宅づくりに適した素材と確信いたしております。



簡単な実験です。違いを見てください。

左がスーパーウォールに使用されている断熱材です。従来のグラスウールは時間と共に水分を吸っています。これが壁内結露による弊害で断熱効果を低下させる要因です

